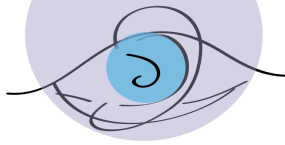


# L'art d'inclure



Lausanne, le 18 octobre 2017

Madame, Monsieur, Chers membres, Chers amis,

Pour le mois de novembre 2017, l'Art d'Inclure vous propose d'aller à la rencontre d'une artiste hors du commun, Marion Baruch.

A l'initiative du conservateur et d'Amina Meyer, médiatrice culturelle, cette dernière nous accueillera dans le cadre de leur exposition actuelle "**La ruche et la valise**" à la **Villa Bernasconi**, Route du Grand-Lancy 8, 1212 Grand-Lancy, <http://www.villabernasconi.ch>.

Après la découverte des travaux exposés de Marion Baruch entre autres, nous nous déplacerons à la dépendance de la Villa, pour une discussion avec l'artiste.

Marion Baruch est née en 1929 à Timișoara en Roumanie. À 20 ans, elle a la possibilité de fuir le pays staliniste avec sa mère pour rejoindre Israël. Elle y suit tout particulièrement, à la Bezalel Academy of Arts and Design de Jérusalem, les cours du peintre Ardon, artiste du Bauhaus.

En 2007, atteinte d'une perte partielle de la vision, Marion Baruch doit changer ses modes d'action et de production. Elle s'installe à Gallarate (Italie) et choisit d'exposer sous son nom propre des formes de pièces plus condensées, à partir de 2009. Son œuvre prend une nouvelle dimension et est exposée en Italie, en Suisse, en France et dans d'autres pays.

Regarder, voir, voilà le privilège dont elle veut profiter pleinement. C'est tout ce qu'elle a vu, tout ce qu'elle peut encore distinguer, qui lui permet de créer encore, avec une urgence émouvante, des œuvres qu'elle fait advenir à partir de chutes de tissus provenant de l'industrie du prêt-à-porter, parfois de la haute couture.

**Cette visite aura lieu le dimanche 12 novembre 2017, à 14H00.  
Rendez-vous dans le hall central de la gare de Lausanne à 12H30  
(Départ 12H47 - Arrivée Genève 13H30)**

**Billets de train aux frais des participants  
Entrée gratuite du musée**

**Attention places limitées, inscriptions jusqu'au 6 novembre, auprès de Muriel Siksou,  
au 076 337 36 61 ou par mail : [muriel.siksou@lartdinclure.ch](mailto:muriel.siksou@lartdinclure.ch)**

Au plaisir de vous revoir à cette occasion, avec nos cordiaux messages.

Pour le comité, Muriel Siksou

Association L'Art d'Inclure c/o Muriel Siksou  
Chemin du Devin 31 C, 1012 Lausanne  
Tél. fixe : 021 653 59 02 - Portable : 076 337 36 61  
E-mail : [contact@lartdinclure.ch](mailto:contact@lartdinclure.ch)  
[www.lartdinclure.ch](http://www.lartdinclure.ch)  
IBAN : CH95 0900 0000 1465 9870 7