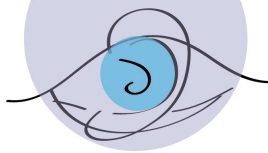


L'art d'inclure



Lausanne, le 15 février 2024

Madame, Monsieur, Chers membres, Chers amis,

La Fondation de l'Hermitage consacre une grande rétrospective à **Nicolas de Staël** (1914-1955), figure incontournable de la scène artistique d'après-guerre, du 9 février au 9 juin 2024. L'Art d'Inclure vous propose deux visites inclusives descriptives identiques, avec un mélange des publics, à savoir voyants-non-voyants, les **dimanches 17 et 24 mars 2024**. Chaque visite réunira 10 personnes de l'Art d'Inclure et 10 personnes du public du musée.

*L'exposition rassemble une sélection d'une centaine de tableaux, dessins et carnets venus de nombreuses collections publiques et privées, suisses, européennes et internationales. Aux côtés de l'emblématique **Parc des Princes** (1952), elle présente un ensemble important d'œuvres rarement exposées, et propose un nouveau regard sur le travail de l'artiste, mettant en lumière certains aspects méconnus de sa carrière.*

Visites de la Fondation de l'Hermitage les dimanches 17 et 24 mars à 11H00
Route du Signal 2, 1018 Lausanne
Rendez-vous sur place à 10H45 ou ailleurs sur demande
(10 membres de l'Art d'Inclure pour chacune des deux dates)

Tarif AVS/AI : CHF 18.00, entrée libre pour les accompagnants.
L'association prendra à sa charge CHF 10.00 sur les billets de chaque membre.
Un apéritif sera offert par l'Art d'Inclure à l'issue de la visite.

Merci de vous inscrire d'ici au 10 mars 2024 auprès de Muriel Siksou, au 076 337 36 61, ou par courriel muriel.siksou@lartdinclure.ch

Informations : <https://fondation-hermitage.ch/home/expositions/en-cours-2/nicolas-de-stael/>

Nous nous réjouissons d'ores et déjà de vous revoir à cette occasion et vous présentons nos plus cordiales salutations.

Pour le comité,
Muriel Siksou



Association L'Art d'Inclure c/o Muriel Siksou
Chemin du Devin 31 C, 1012 Lausanne
E-mail : contact@lartdinclure.ch - Site internet : www.lartdinclure.ch
IBAN : CH95 0900 0000 1465 9870 7